



Fig.-15. Hormiga de Arne Jacobsen.
Versión impresa de Krista
Rosenkilde para Fritz Hansen (2019).²¹



Fig.-16. Beigel de G.T. Rietveld (1927),
reinterpretada por Joost Swarte
para Cassina (2018).²²

Así mismo, la silla Beugel (1927), concebida por el arquitecto y carpintero holandés Gerrit T. Rietveld es reinterpretada mediante las posibilidades de la impresión digital. El encargado de reinterpretarla es otro holandés, el ilustrador, dibujante de cómic y diseñador industrial Joost Swarte, recurriendo a un dibujo geométrico, barroco y decorativo para esta versión. (Fig.-16)

La propuesta de Joost Swarte resalta la utilización de la tecnología de impresión digital para poner en valor las características gráficas de la superficie de la carcasa de madera ante las tendencias progresivas de decoración, destacando los productos que reivindican los repertorios gráfico-geométricos. Las Digital Printign Inkjet apuntan hacia un futuro más acorde con las coyunturas actuales, recuperando elementos del pasado con nueva personalidad.

Secret d'Atelier, con su "Colección Ilusión" (Fig.-17), aborda un triunfo tecnológico al integrar imágenes realistas mediante impresión digital a las superficies de madera natural, fruto de la relación entre el equipo de diseño y un fotógrafo. Interesados ambos en las nuevas tecnologías, combinan ambos mundos y crean un efecto trampantojo en los parquetes. El desarrollo de la colección permite a Secret d'Atelier imprimir los patrones deseados, de diferentes dimensiones, eligiendo del banco de imágenes existente en la empresa el patrón a imprimir.



Fig.-17. Colección Ilusión de Secret d'Atelier, 2018.



Fig.- 18. Colección fornasetti musciarabia. Xilo1934,²⁴

XILO1934, líder en la decoración en pisos de parquet, aúna la originalidad del diseño presentado por un equipo de autores, con estilo e interpretación personal. Cada proyecto a través de signos, dibujos y el resultado de la tecnología de impresión digital genera la singularidad y diferenciación, incrementando la calidez de la madera. Carlo Bardelli ha transferido al terreno de la madera la experiencia y la sensibilidad desarrollada a través de años de “diálogo” con el material cerámico. (Fig.-18 y 19)

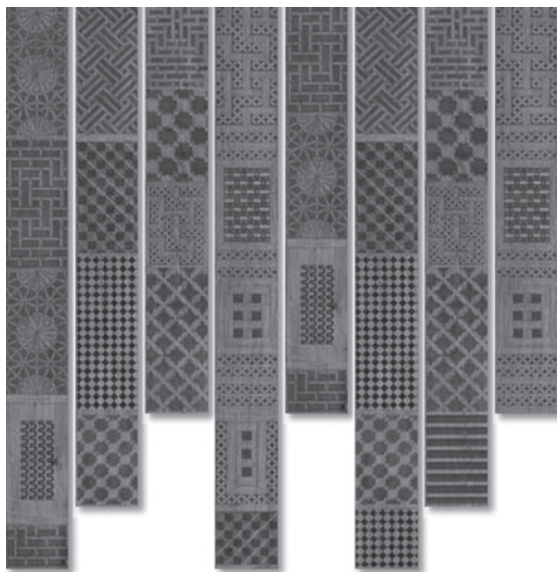


Fig.- 19. Colección fornasetti musciarabia. Xilo1934.²⁵

El caso de ICONS, partiendo del ideario de John Ruskin (Arts and Crafts), la empresa considera al artesanado como un laboratorio de valores en base a tres condiciones: experiencia constructiva, calidad de los materiales, coherencia estilística. Por ello mantiene un cuidado particular en los materiales y detalles. Esencias de madera, acabados de hierro, espesor creativo. En los modelos de la colección además de los diversos formatos y texturas, está la posibilidad de personalización absoluta otorgada a los diseñadores, mediante la tecnología de impresión digital por sublimación, adecuándose a cada proyecto de forma específica. El catalogo no es un recopilatorio de referencias de producción en masa, sino un taller donde cada pieza se produce, empaqueta y termina en forma artesanal.

La tecnología Digital Printng por sublimación, permite una edición estrictamente limitada con la denominación "tattoo" de estampados o texturas. Termino para la firma correcto porque la innovadora impresión por sublimación en madera (así como el cuero, vidrio, hierro y plástico) permite penetrar los colores en el propio material, manteniendo intacta la "materialidad" y luego la sensación táctil originales. El resultado de la Digital Printng por sublimación es de una calidad muy alta. Realmente, aunque la filosofía de impresión es similar a la de los procesos de cuatricromía (CMYK) generalmente este tipo de impresoras sustituyen el color K por un barniz protector que atenúa los colores de la fotografía. Como resultado este tipo de impresiones producen imágenes de "alta calidad" ya que no utilizan ningún tipo de trama. El inconveniente generalizado de este tipo de dispositivos es la ligera pérdida de enfoque en el resultado final. (Fig.- 20 y 21)



Fig.- 20. Imagen de la colección Icon's_Milano. Tavolo 16.²⁶



Fig.- 21. Imagen de la colección Icon's_Milano. Nadia 107.²⁷

La Silla plegable “Fläpps” de Criss Cross Green para AMBIVALENZ es otro ejemplo del universo posible para la impresión digital donde la materia de forma artificiosa se transforma, mediante un ingenioso y complejo acto de creación, inesperado, único y singular. Este caso es claro ejemplo de la repercusión de la Digital Printing Inkjet a través de diferentes casos. Aparte de los aspectos funcionales de la silla, para la empresa es un modelo plegable que no necesita esconderse como la mayoría de sus homólogos. “Fläpps” siendo un plano de 20 mm de grosos, admite artísticas impresiones digitales convirtiéndola en objeto decorativo, incluso cuando está plagada y está impresa por ambos lados. Fácil de abrir y cerrar con un solo clic. (Fig.-22)



Fig.-22 Silla Fläpps de Criss Cross AMBIVALENZ (2018).²⁸

La empresa/editora Piet Hein Eek apostando por la utilidad, muestra como valores la imperfección y lo hecho a mano. En un mundo acostumbrado a productos de gran consumo perfectos y exactamente iguales, considera que debía haber espacio para la imperfección. En plena predilección por la perfección, donde el diseño estudia cada pieza al milímetro y se sirve de tecnología y nuevos materiales, Piet Hein Eek aboga por lo hecho a mano, la sencillez y el reciclaje. La materialidad la aborda siguiendo los planteamientos de Manzini (Manzini, 1992). Piet Hein Eek se posiciona frente a una materialidad densa y ligera, con una lógica de funcionamiento transparente, rebosando fascinaciones. “Un día estaba caminando por un almacén de tablones y me di cuenta de que la madera vieja era mucho más interesante que la nueva” (Eek, 2019). Partiendo del principio básico de la sociedad moderna que, a menos trabajo invertido, más dinero se ahorra, Piet Hein gira el punto de focalización utilizando los desechos añadiéndoles máximo trabajo, por lo que se evita el gasto en materiales caros y acabados perfectos. En el binomio materia-artificio, o lo que es tradición y modernidad está ahí, son piezas útiles, que no buscan entrar en el mundo del diseño, prefiere recibir encargos y realizarlos diariamente desde su taller en Geldrop.



Fig.-23. Dos modelos de la colección Crisis 2014 stool printed de Piet Hein Eek y NLXL ²⁹



Fig.- 24. Armario Exactly Cabinet Printed de madera contrachapada e impresión digital de NLXL, de Piet Hein Eek ³⁰

Piet Hein Eek incorpora la experiencia ornamental de NLXL. Los taburetes (Fig.-23) toman forma gracias a las técnicas de corte por control numérico y a los procesos de impresión digital sobre madera de la empresa NLXL (Canon woodprinter). La serie consta de 8 taburetes que llevan impresos fragmentos de obras maestras de la colección del Rijkmuseum, que van desde Rembrandt a Veermer. Al igual que el armario Exactly Cabinet Printed de madera contrachapada e impresión digital sobre madera de NLXL (Fig.-24). ARTELINEA con “+Skin Collection”, programa de contenedores con la característica de la posibilidad de ser interpretados a través de la utilización de diferentes acabados decorativos derivados de la impresión digital, logra encimeras altamente supone una nueva orientación estratégica para identificar formas y líneas tendencialmente de la que se derivan composiciones lineales y superficiales, sobre materiales como el cristal, metal y tablero de madera (Fig.- 25 y 26)

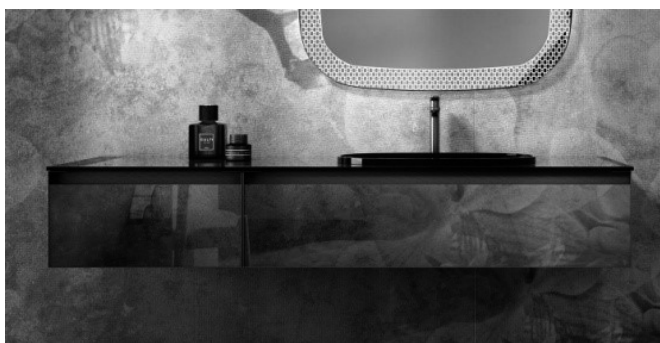


Fig.-25. Contenedor 586 de baño +SKIN COLLECTION de Artelina (2018)³¹



Fig.-26. Contenedor Cherry de baño +SKIN COLLECTION de Artelina (2018)³²